

An eine Aeolsharfe

5

Eduard Friedrich Mörke

Johannes Brahms

Poco lento

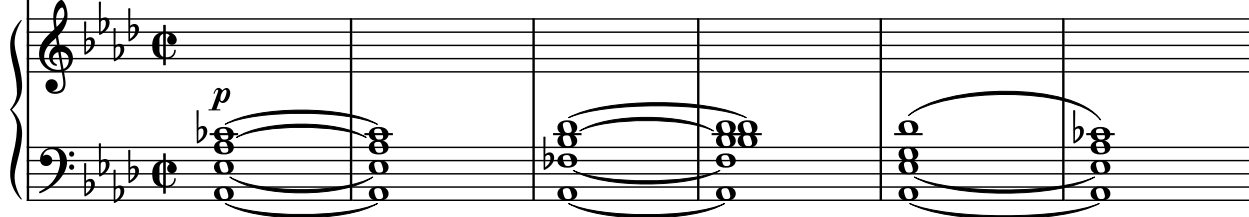
Recit.

Singstimme
Voice



An - ge - lehnt an die E - pheu - wand die - ser al - ten Ter - ras - se,

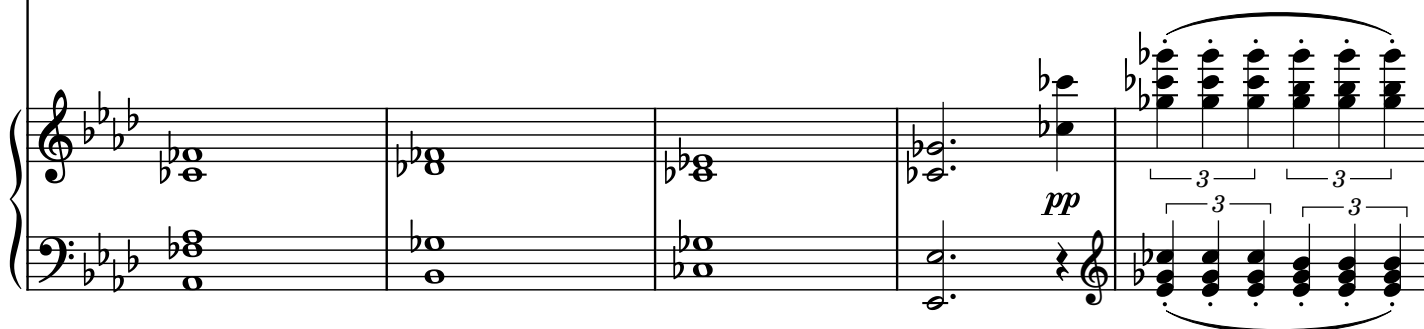
Pianoforte



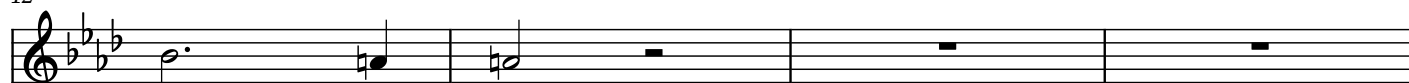
in tempo



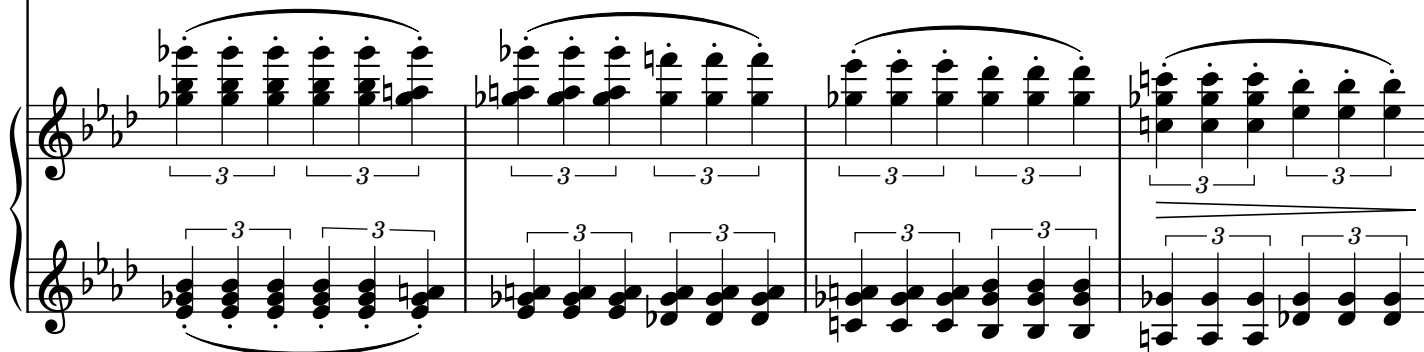
du, ei - ner luft - ge - bor - nen Mu - se ge - heim - nis - vol - les



12



Sai - ten - spiel,



sempre rit.

fang an, fan - ge wie - der an dei - ne me -

sempre rit.

21

- lo - - - di - sche Kla - - - ge.

rit.

25 **in tempo**

legato

Ihr kom - met, Win - de, fern her -

p

30

- ü - ber, ach, von des Kna - ben, der mir so lieb war,

35

frisch grü - nen-dem Hü - gel. Und Früh - lings -

40

-blü - ten un - ter - we-ges strei - fend ü - ber - sät - tigt mit

cresc. poco

Wohl - ge - rü - chen, wie süß,

dolce

wie süß, be - drängt ihr dies Herz!

Und säu - selt her in die Sai - ten, an - ge -

59

- zo - gen von wohl - lau - ten - der Weh - mut,

cresc. poco

63

wach - send im Zug mei - ner Sehn - sucht und

68

hin - ster - bend wie - der.

dim.

Recit.

in tempo

A-berauf ein-mal, wieder Wind hef-ti-ger her-stösst,

ein hol-der Schrei der Har - fe wie-der - holt mir zu

sü - ssem Er - schre - cken mei-ner See - le plötz - li - che

89

Poco più lento

Re - gung, und hier - die vol - le Ro - se

94

streut ge - schüt - telt all ih - re Blät - ter vor mei - ne

99

Fü - sse.

dim.

104